



Grandes Cultures, 1^{ères} Transformations (farines, semoules)

**Des solutions adaptées pour vous
accompagner dans votre démarche Qualité**



Conscient de vos problématiques, de l'évolution de la réglementation, soucieux de la qualité de vos produits, des processus d'hygiène et de la protection de vos marques, **Eurofins** est positionné durablement à vos côtés grâce à une offre complète et efficace d'analyses et de services adaptés.





Céréaliers, meuniers, opérateurs de la filière

Vigilance au quotidien vs la réglementation

- Vous souhaitez vous assurer de la **qualité de vos produits**
- Vous devez **veiller à l'ensemble de votre process** : de la production, au stockage, à la fabrication et la commercialisation
- Vous êtes sensible à la **sécurité de vos produits**
- Vous attendez des **services rapides**, et désirez travailler avec des **experts** réactifs et à votre écoute
- Vous recherchez des **solutions fiables** et adaptées à vos problématiques



Vos produits sont soumis à réglementation

Le blé et la farine peuvent être contaminés par des résidus phytosanitaires, des mycotoxines, d'alcaloïdes, des métaux lourds (présence à relier aux origines géographiques, pratiques culturelles et conditions de stockage). C'est pourquoi vos produits sont tenus de respecter les seuils réglementaires de présence.

Pour les céréales : les teneurs maximales autorisées sont fixées par le Règlement CE N°2023/915 et N°396/2006.

Pour vos farines : les teneurs autorisées sont indiquées dans le Règlement CE N°2023/915, N°396/2005, la Directive 2002/32, la Recommandation 2006/576/CE et en ce qui concerne leur étiquetage pour les particuliers par le règlement INCO ou Règlement UE 1169/2011.





Eurofins à vos côtés

Nos engagements

Expertise large

- Un portefeuille complet de prestations pour vous accompagner

Service personnalisé

- Des délais courts et une grande flexibilité
- La gestion de vos commandes et de vos résultats directement en ligne via notre plateforme Eurofins On Line (EOL)
- Des solutions logistiques adaptées sur demande



Exigence Qualité

- Suivi et application des normes
- Accréditations à large périmètre et à portée flexible

Innovation continue

- Projets R&D généraux et à façons
- Agrément Crédit Impôt Recherche
- Divers référencements (CRC, PSF, etc.)





Résidus de pesticides

Herbicides, insecticides, fongicides, anti-germinatifs et régulateurs de croissance... La diversité des produits phytosanitaires utilisés dans les grandes cultures ainsi que leur présence fortuite dans vos produits sont une de vos préoccupations majeures.

La qualité de vos productions ou de vos matières premières est essentielle tant pour la santé du consommateur final que pour la bonne image de votre marque. Par ailleurs, l'usage optimisé de ces pesticides permet de préserver l'environnement. Pour ces raisons, l'Union Européenne impose des Limites Maximales de Résidus phytosanitaires (LMR).



Les mots de l'expert Eurofins

« Le laboratoire dédié aux pesticides à Nantes a beaucoup investi pour répondre à ces exigences et intégrer vos contraintes avec un maximum de réactivité et d'efficacité. Grâce aux méthodes accréditées ⁽¹⁾ et performantes GC/LC ⁽²⁾, nous livrons des résultats précis, avec les limites de quantification les plus strictes (cf. principaux référentiels qualité du secteur) et en seulement 48h après réception des échantillons au laboratoire.

Si vous avez des questions, vous pouvez joindre directement nos spécialistes.»

Jérôme Ginet

Directeur du laboratoire Eurofins Contaminants

⁽¹⁾ Accréditation n°1-0287, portée disponible sur www.cofrac.fr

⁽²⁾ GC - LC : Chromatographie en phase Gazeuse/Liquide





La solution Eurofins

Packs dédiés Céréales & Farines:

Pack Silver⁽⁵⁾

- Screening de 200 molécules couvrant les 4 insecticides de stockage les plus fréquents, analyse par Chromatographie Gazeuse (GC) + Piperonil ButOxide (BPO)⁽³⁾
- Analyses par Chromatographie Gazeuse (GC) et Liquide (LC)

Pack Premium⁽⁵⁾

- Screening optimal de 550 molécules⁽⁴⁾
- Tous les pesticides majeurs sont recherchés : insecticides, fongicides, herbicides, régulateurs de croissance...
- Pack idéal pour contrôler vos produits d'import
- Analyses par GC/LC



Pour chacun de ces packs, vous avez l'assurance de :

- Détection, quantification des résidus comparée aux seuils réglementaires (LMR)
- Analyses accréditées⁽⁵⁾, réalisées dans notre laboratoire Contaminants de Nantes
- Résultats en 48h à réception de vos échantillons au laboratoire
- Ajout possible d'analyses complémentaires monorésidus (Chlormequat par exemple)
- Conseils et alertes personnalisés en cas de non-conformité.

⁽¹⁾ Hors oléoprotéagineux

⁽²⁾ Pirimiphos méthyl, Deltaméthrine, Chlorpyrifos méthyl, Cyperméthrine

⁽³⁾ Synergisant

⁽⁴⁾ Répondant aux exigences des principaux référentiels qualité du secteur

⁽⁵⁾ Accréditation n°1-0287, portée disponible sur www.cofrac.fr





Mycotoxines et alcaloïdes

Le règlement CE 2023/915 impose des limites maximales pour ces contaminants qui peuvent se trouver dans tous les aliments comme les produits issus des grandes cultures et les farines.

L'ingestion de ces substances toxiques, issues de moisissures, peut avoir des effets dangereux à certains seuils : irritations, perturbations hormonales, défaillances rénales et hépatiques.



La solution Eurofins :

Les analyses sur ces matrices permettent de détecter et quantifier les mycotoxines suivantes :

- Aflatoxines B1, B2, G1 et G2
- Ochratoxine A (OTA)
- Deoxynivalenaol (DON)
- Zearalenone (ZEA)
- Toxines T-2 et HT-2
- Fumonisines B1 et B2
- Alcaloïdes de l'ergot
- Alcaloïdes tropaniques





Autres contaminants : métaux lourds

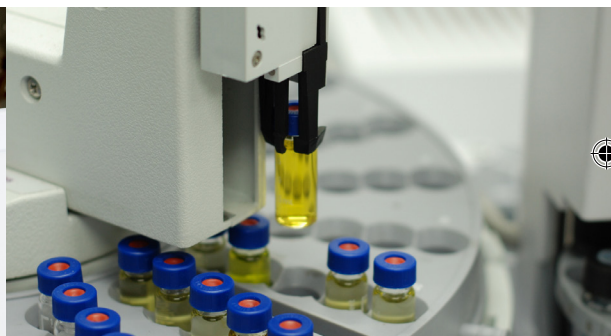
Des seuils sont déterminés dans le règlement 2023/915 avec entrée en vigueur pour le nickel en juillet 2025

Ces métaux se retrouvent naturellement dans les sols et la croûte terrestre. Les activités minières, industrielles ou agricoles peuvent influencer aussi leurs teneurs dans les sols cultivés.

La solution Eurofins

Détection et quantification sous accréditation :

- Arsenic
- Plomb
- Cadmium, Mercure
- Radioactivité : Césium 134 / 137
- Nitrates, dioxines et PCB
- Autres : Cuivre...



Les mots de l'expert Eurofins

« Il peut être compliqué de s'y retrouver dans la réglementation avec les différentes directives, les différents contaminants à surveiller. C'est pourquoi, chez Eurofins, nous mettons tout en œuvre pour vous accompagner le plus efficacement et simplement possible dans votre démarche Qualité et optimisation de vos plans de contrôle. »

Laura Emmett
Responsable Commercial Agriculture





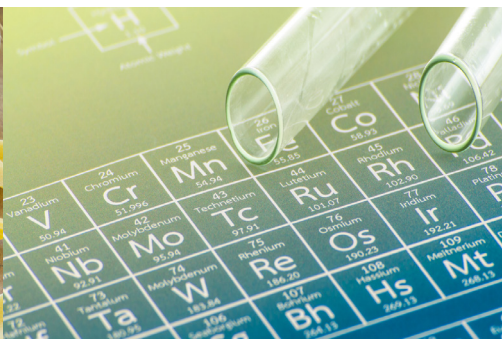
Etiquetage

Sa précision permet de donner une information claire et fiable à vos clients professionnels ou particuliers. Outre les exigences réglementaires, c'est aussi un moyen de vous démarquer de vos concurrents.

Profils nutritionnels et compositions

Eurofins vous accompagne sur les critères comme humidité, matière grasse, protéines, cendres, glucides, profil de sucres, profils des acides gras, cholestérol, stérols, fibres alimentaires (sucres simples et complexes), vitamines, acides aminés, minéraux...

Eurofins dispose d'un réseau de consultants experts en validation des étiquetages (mentions obligatoires, informations nutritionnelles, allégations).



Allergènes

La Directive 2007/68 définit une liste d'ingrédients allergènes potentiels à mentionner obligatoirement même s'ils sont présents en très faible quantité. Il existe un règlement qui définit des seuils pour les produits déclarés « sans gluten » (22 ppm) ou « à faible teneur en gluten » (100 ppm). Pour gérer les contaminations directes ou croisées, Eurofins propose :

- Des analyses accréditées de contrôle des produits
- Des audits pour mettre en place des plans de contrôle adaptés à vos processus
- Des kits pour le prélèvement des solutions de rinçage et des écouvillons pour des prélèvements de surface.





Analyses spécifiquement dédiées

Grandes cultures, agroenvironnement

Sensibles à de nombreux pathogènes, les cultures nécessitent une surveillance accrue pour garantir une qualité sanitaire irréprochable tout au long de leur croissance. Selon votre mode de production, le contrôle préventif permet d'anticiper les éventuels problèmes cultureux.

Dans le cadre des analyses officielles ou dans celui de vos plans de contrôle, Eurofins vous soutient dans ce monitoring de vos cultures :

- Contrôle des supports (mycologie, bactériologie, virologie...)
- Diagnostic végétal
- Analyse de sol (pH, conductivité, humidité...)
- Analyse des eaux, solutions nutritives et minérales
- Analyse des tissus des plantes
- Analyse des composts, amendements organiques



Qualité des farines

Parce que vos farines doivent répondre à certains critères pour les industries boulangère, biscuitière et pâtisnière, Eurofins propose des analyses complètes en :

- Rhéologie
- Analyses spécifiques de la panification

OGM

Par rapport à d'éventuelles problématiques OGM dans les blé d'importation, Eurofins vous accompagne pour cribler, détecter et quantifier les différents OGM.



Les mots de l'expert Eurofins

« Pour vous faire gagner plus de temps et simplifier votre quotidien, nous proposons systématiquement notre plateforme en ligne Eurofins On Line (EOL) pour passer commande et consulter les résultats en un seul clic »

Isabelle de Munter
Responsable Commercial





Microbiologie

Les pathogènes peuvent avoir des conséquences sur le bien-être et la santé des consommateurs

Le niveau de contamination microbienne des farines est principalement déterminé par celui du blé. Lors de la récolte et le stockage, la contamination des grains peut se faire par la terre, les impuretés, la poussière générée à la récolte, la présence éventuelle de foyers d'infection dans les moyens de transport et les silos (avec la présence d'humidité, d'insectes, de rongeurs ou d'oiseaux).

Au cours du process de meunerie, les sources de contamination potentielle peuvent être les foyers d'infection localisés dans les circuits (pieds d'élévateurs, tuyauteries, zones de stagnation de produit humide), la présence d'insectes, de rongeurs ou d'oiseaux dans les locaux, les contaminations d'origine humaine (hygiène des opérateurs et gestion des gâchis).



La solution Eurofins

- **Détection, dénombrement et identification** des microorganismes pathogènes (*Salmonella*, *E. Coli STEC*, *Listeria monocytogenes*, etc.), potentiellement pathogènes (*Bacillus cereus présomptifs*, Staphylocoques à coagulase positive, etc.)
- Mise en évidence de **micro-organismes indicateurs d'hygiène des procédés** (Enterobacteriaceae, levures et moisissures, flore anaérobie mésophile, etc.)
- Etude de la **qualité microbiologique de l'air**
- **Challenge Test**





Intégrité et authenticité

- **Contrôle de l'origine géographique :**
 - Analyse des isotopes stables (IRMS, TIMS)
- **Contrôle des espèces, variétés, cultivars :**
 - Analyse de l'ADN
- **Détection et quantification de gluten :**
 - Détection et quantification d'allergènes (ELISA)



Composés néoformés

- **Acrylamide :** détermination de l'acrylamide accréditée et réalisée sous 5 jours
 - Techniques LC-MS/MS fiables
- **Hydrocarbures Aromatiques Polycycliques (HAP)**
 - Détection et quantification des HAP





Services Complémentaires

Les conseils de nos experts :

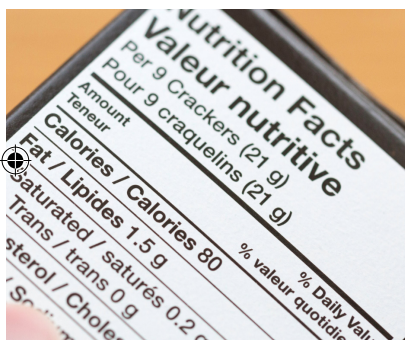
- Conseils sur l'approche analytique optimisée et appropriée à vos produits
- Accompagnement dans la mise en place de vos plans de contrôle
- Audits de vos sites de productions ou ceux de vos fournisseurs

Nos services :

- Rapidité des résultats
- Grande flexibilité et tarifs compétitifs
- Gestion de vos commandes et résultats en ligne
- Solution logistiques adaptées

Notre politique qualité :

- Accréditations Cofrac et reconnaissance de différents référentiels : QS, FeL, Partenariat, GMP, Collectif nouveaux champs, INAO



Les mots de l'expert Eurofins

Nous disposons d'un réseau d'auditeurs qualifiés par secteurs et catégories de produits à votre disposition pour les audits de vos fournisseurs, la validation de vos étiquetages sans oublier la formation de vos collaborateurs.

Ly Hoang
Ingénieur Certification Eurofins Certification

Eurofins Certification

Organisme accrédité qui propose des certifications IFS Food, BRC Food, ISO 22000, ISO 9001. Il offre aussi des certifications non OGM des chaînes d'approvisionnement avec le référentiel IP (identité préservée), disponible sur demande.









Les Eurofins



Une gamme complète d'outils analytiques couvrant tous les produits visés par la réglementation



La gestion de vos commandes et résultats en ligne via notre plateforme EOL (Eurofins Online)



Un service commercial dédié et disponible pour répondre à vos questions sur l'offre et mettre à jour vos devis



Un accompagnement réglementaire et technique par des conseillers experts sur les sujets de nutrition



Un service client dédié qui assure le suivi personnalisé de vos échantillons



Des services complémentaires de conseil, d'audits et de formation pour l'amélioration continue de vos process de production





Des questions? **Notre service client est à votre écoute**

 ContactAg@eurofinsfr.com

 02 51 83 21 00



Vigial®, outil de veille en sécurité des aliments et fraudes alimentaires.
Essai gratuit sur www.vigial.com



Eurofins Analyses Alimentaires France
Rue Pierre Adolphe Bobierre
44300 NANTES
www.eurofins.fr

© Eurofins Analyses Alimentaires France - 1024

